

-機能ポイント-
Design point

かどアール※
シャープな角Rで
高級感

見栄えと強度を両立した角Rが
高級感を演出します。



※「角R」とは、角の丸みのこと。

底面のガイドで
カンタン綺麗に盛付け

大きさに個体差のある肉も目安となる
ガイド線で綺麗に盛付けできます。



肉の種類に合わせた
底面形状

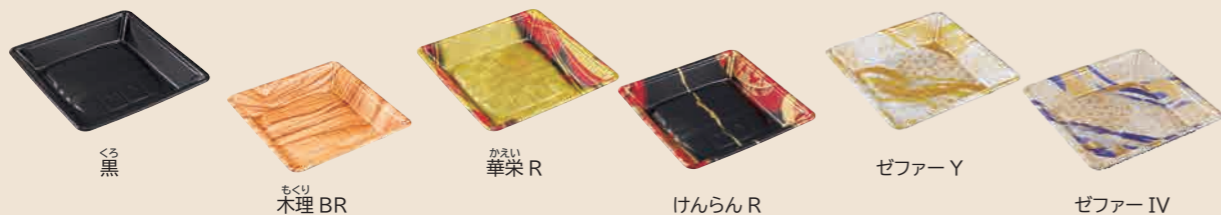
ラウンドタイプとスロープタイプを
サイズによって選択できます。



- 素材 -
Material

- PSP/ポリスチレン
PSを高発泡させた軽量素材です。現在、食品トレーとして最も多く利用されています。
耐熱温度80℃。レンジ・オープン不可。

- 色柄 -
Color



- 形状 -
Shape



素材：● PSP

品名	サイズ(mm)	入数		黒	木理BR	華栄R	けんらんR	ゼファーY	ゼファーIV
		ケース	袋						
美栄え桶 15-13	150×130×35	2000	50	●	●	●	●	●	●
美栄え桶 20-13	195×130×35	1500	50	●	●	●	●	●	●
美栄え桶 20-17	195×170×35	1200	50	●	●	●	●	●	●
美栄え桶 20-20	195×195×35	900	50	●	●	●	●	●	●
美栄え桶 20-24	235×195×35	900	50	●	●	●	●	●	●
美栄え桶 20-27	270×195×35	800	50	●	●	●	●	●	●
美栄え桶 24-24	235×235×35	600	50	●	●	●	●	●	●
NEW 美栄え桶 25-13	245×130×35	1200	50	●	●	●	●	●	●
美栄え桶 25-15	245×150×35	1000	50	●	●	●	●	●	●
美栄え桶 25-20	245×195×35	800	50	●	●	●	●	●	●
美栄え桶 33-23	325×230×35	450	25	●	●	●	●	●	●

中央化学株式会社

*容器サンプルのご要望は、当社代理店または各営業部で承りますのでお気軽にお問合せください。

*このパンフレットに関するお問い合わせ・ご意見・ご感想は、マーケティング部販促企画課 Tel.03(5719)7348 まで。



見やすいユニバーサルデザインフォントを採用しています。

Chuo kagaku 2412060000

UD FONT



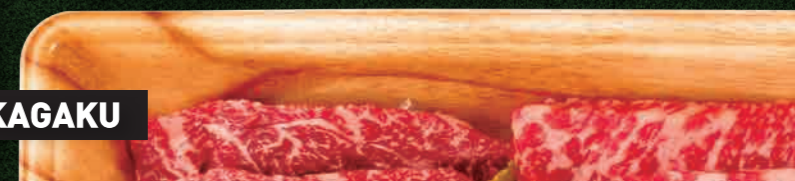
NG 80℃

ステーキ向け
新サイズ登場

ラップ対応精肉容器

美栄え桶

高級感を演出する



CHUO KAGAKU

蓋付きと同等の高級感 価値訴求型ラップトレイ

mibae-OK



焼肉
美栄え桶 20-20 黒



焼肉セット
美栄え桶 33-23 華栄 R



ステーキ
美栄え桶 25-15 ゼファーIV



イチボステーキ
美栄え桶 20-13 けんらんR



焼肉
美栄え桶 20-17 ゼファーY



すき焼き肉
美栄え桶 24-24 木理BR

- ステーキ向け新サイズ登場 -



NEW 25-13



25-15

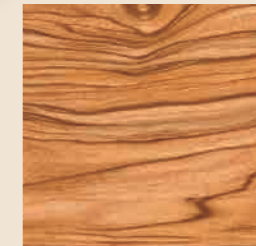
ステーキにおすすめな
新サイズ **25-13** が登場。
肉の大きさに応じて
サイズを選べるよう
になりました。※ラウンドタイプ

- 柄デザイン -



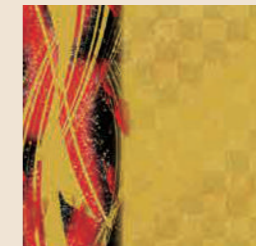
くろ
黒

きりっとした単色の黒は、肉の部位や季節、シーンを問わず、肉本来の色を引き立てます。



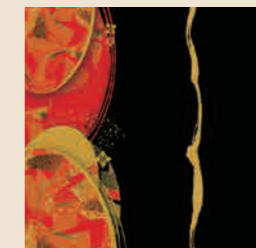
もくり
木理 BR

温かみのある木目の色は、肉をより美味しそうに引き立てます。日常使いにおすすめです。



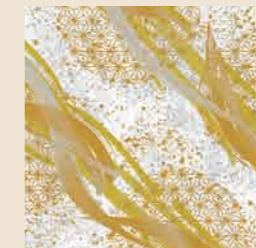
かえい
華栄 R

古来から縁起の良い模様とされる市松模様を金色で豪華な印象に。売り場を華やかに演出します。



けんらん R

濃度を感じさせる濃い赤と光沢感のある金で、日常使いの中でも他とは異なる特別感を演出します。



ゼファー Y

金銀を散りばめた明るい色で、売り場を明るく賑やかに彩ります。爽やかなレモンイエローは肉との相性もばっちりです。



ゼファー IV

挿し色として入る青が、全体的に明るい色を引き締めます。売り場のアクセントとしてお使いいただけます。