

# Re:BORN BLACK

リボンブラック

HSシリーズ以外にも工場端材をアップサイクルしている環境に配慮した製品がございます。



※各シリーズの詳細はQRコードのパンフレットをご確認いただくか、弊社営業担当までお問い合わせください。

**- 素材 -**  
**Material**  
 本体：●HIPS/ポリスチレン  
 PSの耐衝撃性を改善した素材です。耐熱温度90℃。レンジ・オープン不可。  
 蓋：●OPS/ポリスチレン  
 PSを延伸処理することで強度を高めた透明素材です。耐熱温度80℃。レンジ・オープン不可。



※内容量(g)はご飯のおおよその目安です。

品名	サイズ(mm)	入数		本体			蓋*	
		ケース	袋	半透明(N)	DX	BK	素材	高さ(mm)
HS-6	178×126×35	1200	100	●	●	●	●	8
HS-7	210×133×35	1200	100	●	●	●	●	8
HS-31	229×170×38	600	50		●	●	●	15
HS-32	240×180×38	500	50		●	●	●	15

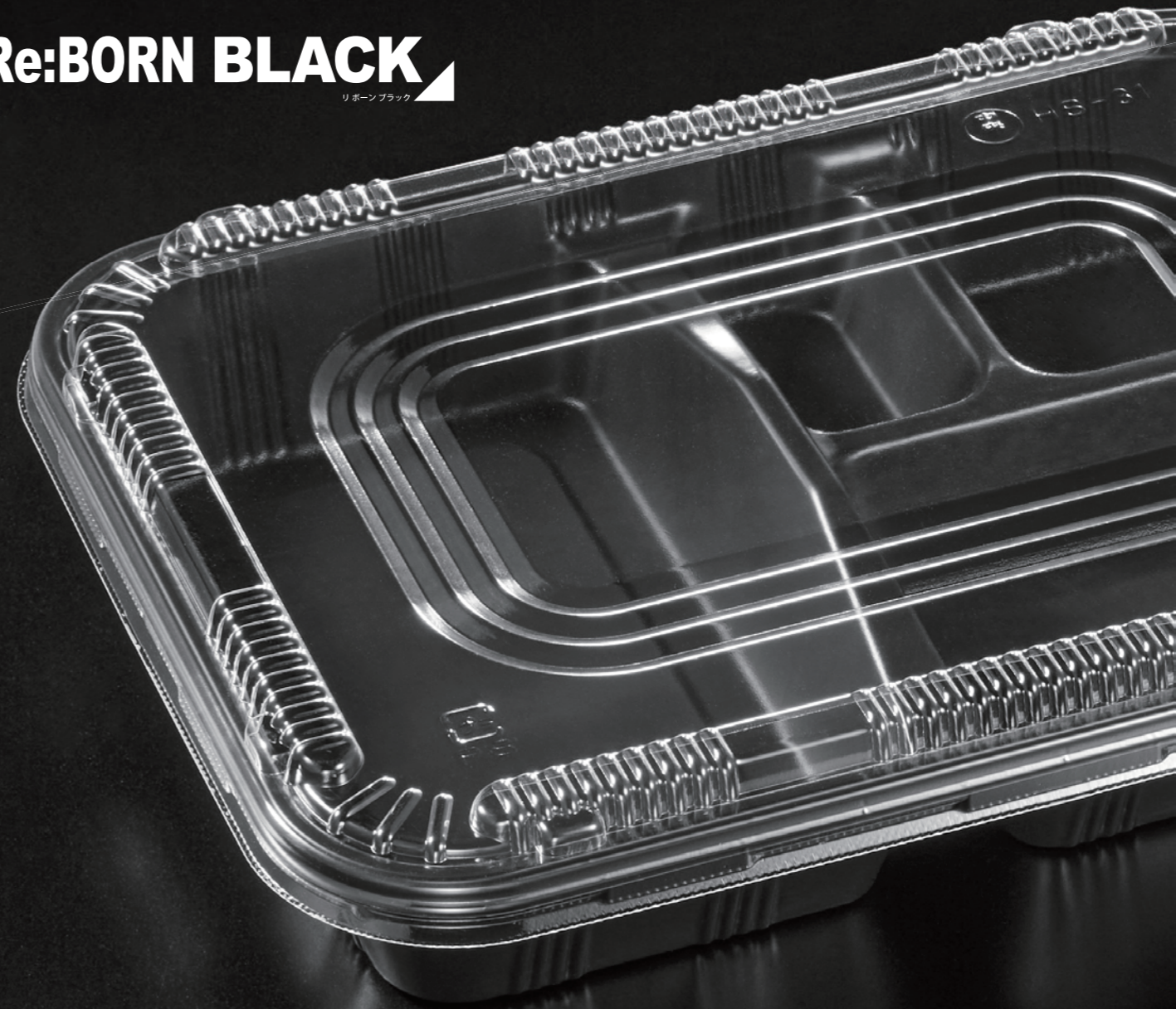
●HIPS/OPS  
 \* NEW 嵌合蓋  
 ※乗せ蓋です。

# HS 嵌合蓋

ロングセラーの定番弁当容器  
 人気サイズに嵌合蓋が新登場!

## Re:BORN BLACK

リボンブラック



# シンプルで使いやすい弁当容器 「HSシリーズ」に嵌合蓋が新登場!

ロングセラーの仕切りタイプは  
仕出し弁当におすすめ!



仕出し弁当(和食)  
HS-32 BK/嵌合蓋

仕出し弁当(洋食)  
HS-31 BK/嵌合蓋

仕切りなしは  
定番の海苔弁当に  
ピッタリ



海苔弁当  
HS-7 BK/嵌合蓋

お祝いの定番  
赤飯には  
のし紙をつけて  
商品化



赤飯  
HS-6 BK/嵌合蓋



助六  
HS-6 BK/嵌合蓋



手作りおはぎ  
HS-7 BK/嵌合蓋

## 機能 POINT

### 嵌合できる蓋

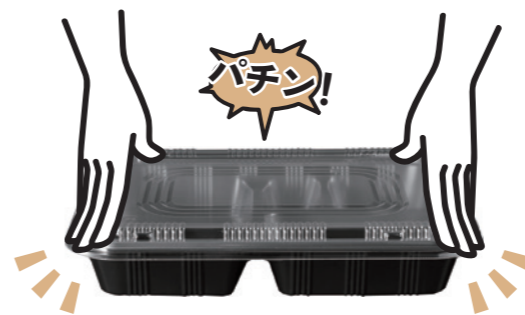
定番の弁当容器 HS シリーズに  
嵌合蓋が新登場!



## 機能 POINT

### 作業効率アップ

パチンとしまる蓋で作業効率が  
アップします。



## 機能 POINT

### 5 段積み可能

ボリューム陳列に対応します。



※弊社調べ

## 機能 POINT

### 輪ゴムなしで商品化

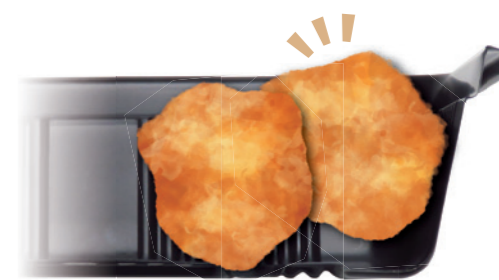
嵌合蓋は輪ゴムなしで商品化でき  
作業効率がアップします。



## 機能 POINT

### 盛り付けしやすい

深くて側壁が立っているので盛り付け  
しやすい形状です。

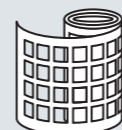


はざい  
工場端材をアップサイクル

## Re:BORN BLACK

リボンブラック

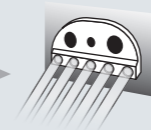
HSシリーズの本体は、シート成形・容器成形の工程で生じた規格外品や裁断端材が再び容器の一部として生まれ変わった環境に配慮した製品です。



工場内端材  
(裁断端材)



端材を粉碎



紐状に押し出し



社内再生原料  
(ペレット)



原反シート



再び容器へ

※本製品には、耐油性に優れた表層(容器内面)PP+PSアロイを採用しており、揚げ物など油分の多いメニューにも対応可能です。HIPSの耐熱温度は90℃です。