

マツリ

# 祭

vol.2

フェス・イベント  
に使える容器  
ぞくぞく!

ぴったりの  
容器みつかる

#野外イベント

#マルシェ

#スポーツ観戦

#フードフェス

#文化祭

#ライブ

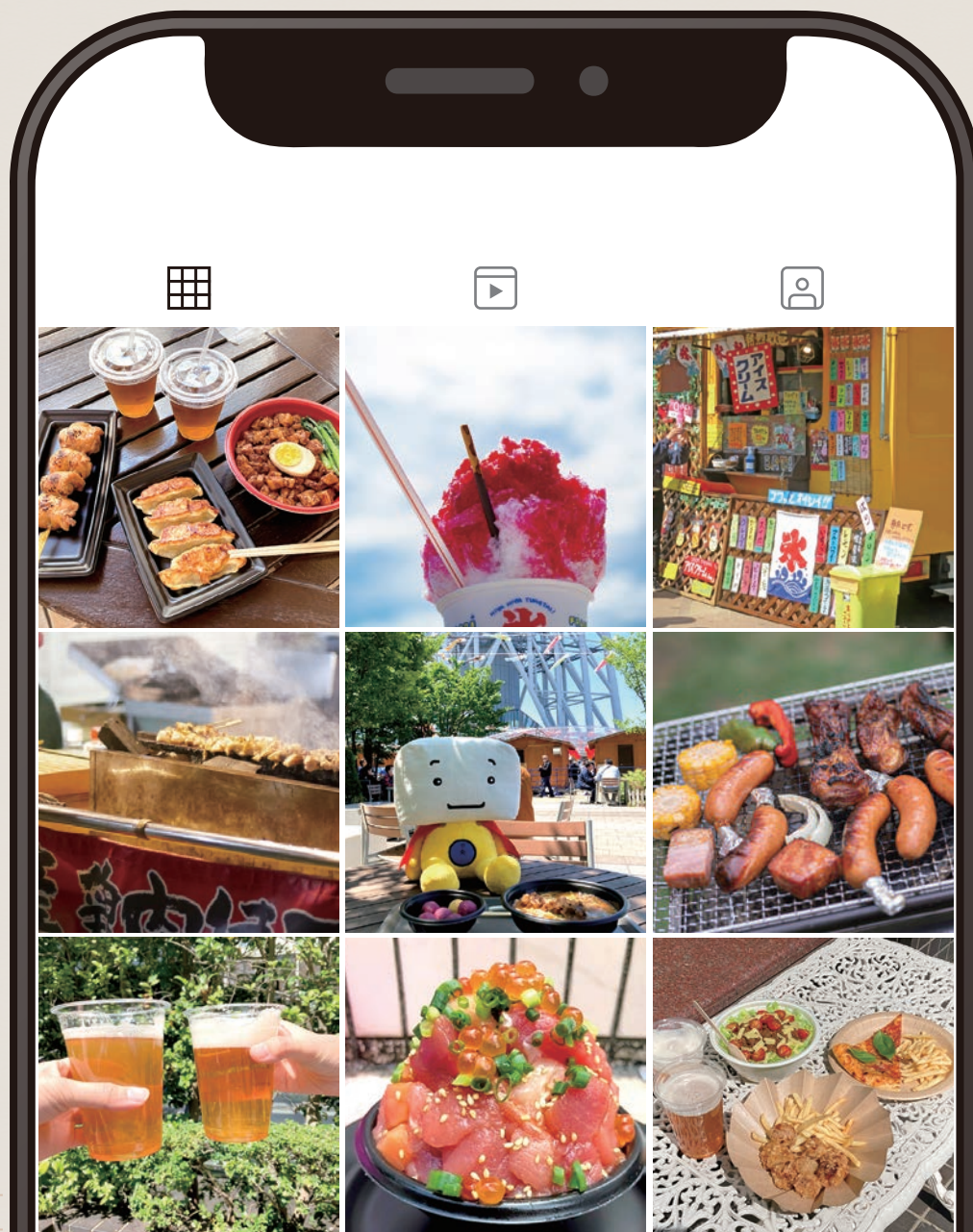
#屋台

#キッチンカー



中央化学株式会社

日中のイベントは晴天の空の下で、子どもやペットを連れてふらっと立ち寄れたり、がっつりランチからスイーツまで様々な楽しみ方ができるのが魅力です。このパンフレットは、フェスやお祭り、キッチンカーなど様々なシーンで使用できる容器を形状ごとにまとめています。使用イメージを参考に、ぴったりの容器をお探してください。



SNS で最新の容器情報を  
配信しています！  
ぜひ登録・フォローしてね！



トレーマン®

最新情報を  
いち早く



LINE

トレンド情報  
週2で配信



Instagram

便利な機能  
検証動画



YouTube

# 平皿

底が平たくシンプルなため、いろいろなメニューに使いやすい容器。  
丸皿、オーバル皿、角皿、仕切り皿など形状や色柄が豊富です。



CT 沙楽 K24-12 BK  
焼き鳥串

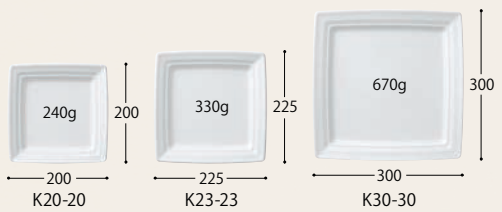
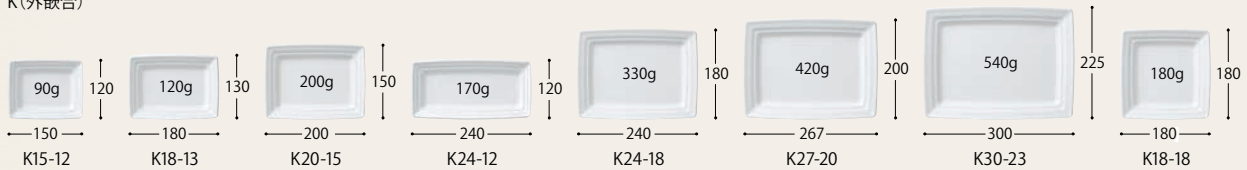


CT 沙楽 K18-13 BK  
餃子

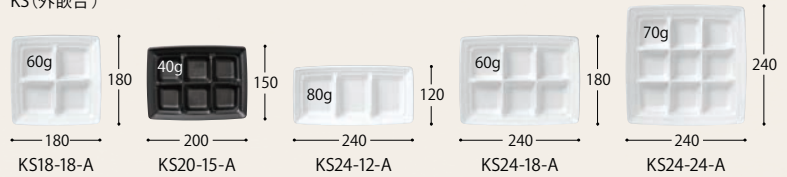
## 沙楽

[形状] ※内容量 (g)はご飯のおおよその目安です。

K (外嵌合)



KS (外嵌合)



M (外嵌合)



IK (内嵌合)



規格一覧 素材：●CT (電子レンジ対応) ●OPS

沙楽	サイズ (mm)	入数		色柄				防曇蓋		蓋-44H	
		ケース	袋	W	BK	紺-BK	睦DBR	素材	高さ (mm)	素材	高さ (mm)
CT 沙楽 K15-12	150 × 120 × 22	1200	50	●	●	●		●	35		—
CT 沙楽 K18-13	180 × 130 × 22	800	50	●	●	●		●	35		—
CT 沙楽 K18-18	180 × 180 × 22	800	50	●	●	●		●	35		—
CT 沙楽 KS18-18-A	180 × 180 × 22	800	50	●	●	●		●	35		—
CT 沙楽 K20-15	200 × 150 × 22	800	50	●	●	●		●	35	●	44
CT 沙楽 KS20-15-A	200 × 150 × 22	800	50	●	●	●		●	35	●	44
CT 沙楽 K20-20	200 × 200 × 22	600	50	●	●	●		●	35		—
CT 沙楽 K23-23	225 × 225 × 22	400	50	●	●	●		●	35		—
CT 沙楽 K24-12	240 × 120 × 22	800	50	●	●	●		●	35		—
CT 沙楽 KS24-12-A	240 × 120 × 22	800	50	●	●	●		●	35		—
CT 沙楽 K24-18	240 × 180 × 22	400	50	●	●	●		●	35	●	44
CT 沙楽 KS24-18-A	240 × 180 × 22	400	50	●	●	●		●	35	●	44
CT 沙楽 KS24-24-A	240 × 240 × 22	400	50	●	●	●		●	35		—
CT 沙楽 K27-20	267 × 200 × 22	400	50	●	●	●		●	35	●	44
CT 沙楽 K30-23	300 × 225 × 22	200	50	●	●	●		●	35	●	44
CT 沙楽 K30-30	300 × 300 × 22	160	20	●	●	●		●	35	●	46
CT 沙楽 M18	180φ × 22	800	50	●				●	35		—
CT 沙楽 M20	200φ × 22	600	50		●			●	35		—
CT 沙楽 M23	225φ × 22	400	50	●		●		●	35		—
CT 沙楽 M24	240φ × 22	400	50	●	●	●		●	35		—
CT 沙楽 M24-16	240 × 162 × 22	400	50	●	●	●		●	35		—
CT 沙楽 M27-18	267 × 181 × 22	400	50	●	●	●		●	35		—
CT 沙楽 IK15-12	150 × 120 × 25	1200	50		●		●	●	21		—
CT 沙楽 IK18-13	180 × 130 × 25	800	50		●		●	●	21		—
CT 沙楽 IK20-15	200 × 150 × 25	800	50		●		●	●	21	●※1	27

※IKタイプは内嵌合です。※1品名は高蓋です。

# 平皿

底が平たくシンプルなため、いろいろなメニューに使いやすい容器。



舟皿 小 (500) 新  
芋もち

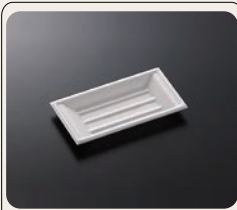
ワンハンドメニュー  
におすすめです。



舟皿 中 (500)  
フランクフルト



## 舟皿・小判皿



舟皿 小 (500) 新  
○150×85×14mm  
○5000/500 ○#543082



舟皿 中  
○165×100×16mm  
○4800/100 ○#070953



舟皿 中 (500)  
○165×100×16mm  
○5000/500 ○#125633



舟皿 大  
○198×109×20mm  
○3600/100 ○#070938



舟皿 大 (500)  
○198×109×20mm  
○3000/500 ○#125641



舟皿 特大  
○218×128×21mm  
○2400/100 ○#016626



舟皿 特大 (500)  
○218×128×21mm  
○3000/500 ○#125658



小判皿 20 (L)  
○200×135×18mm  
○2200/100 ○#010504



小判皿 小 (L)  
○237×160×20mm  
○1500/100 ○#010355



小判皿 中 (L)  
○269×184×18mm  
○1200/100 ○#010496



小判皿 大 (L)  
○310×230×27mm  
○800/50 ○#010421

# 平皿・深皿

平皿は餃子、串物、ピザなどの汁気のないメニュー、  
深皿にはカレーやパスタなどのプレートメニューがおすすめ。



SDセイル D27 BK  
彩り野菜カレー



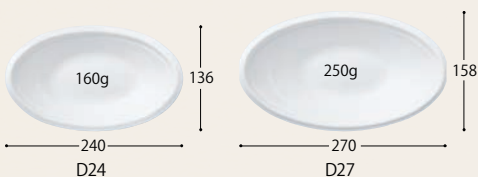
SD DP22-B BK  
牛ステーキ丼



SD DP22-B W  
ジェノベーゼパスタ

## セイル

[形状] ※内容量 (g) はご飯のおおよその目安です。



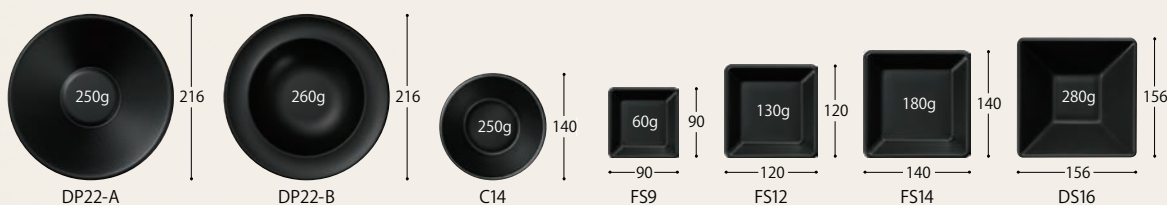
規格一覧 素材：●SD (電子レンジ対応) ●OPS



セイル	サイズ (mm)	入数		蓋		蓋	
		ケース	袋	BK	W	素材	高さ (mm)
SDセイル D24	240 × 136 × 50	600	50	●	●	●	40
SDセイル D27	270 × 158 × 60	400	50	●	●	●	40

## SDstyle

[形状] ※内容量 (g) はご飯のおおよその目安です。



規格一覧 素材：●SD (電子レンジ対応) ●OPS ●SPP (電子レンジ対応)



SD style	サイズ (mm)	入数		蓋		蓋	
		ケース	袋	W	BK	素材	高さ (mm)
SD DP22-A	216 φ × 40	800	50	●	●	●	33
SD DP22-B	216 φ × 40	800	50	●	●	●	33
SD C14	140 φ × 65	1500	50	●	●	●	19
SD FS9	90 × 90 × 20	3000	50	●	●	●	36
SD FS12	120 × 120 × 20	1600	50	●	●	●	36
SD FS14	140 × 140 × 20	1200	50	●	●	●	36
SD DS16	156 × 156 × 55	1000	50	●	●	●	25

# 深皿

深型のため、カレー、パスタ、パエリアなどの重量感があり、汁気のあるメニューでも使いやすく、持ち帰りも安心です。



SDビストロ M24-18仕切BK/仕切蓋  
インド風カレータンドリーチキン



++++  
++++  
++++  
++++  
++++

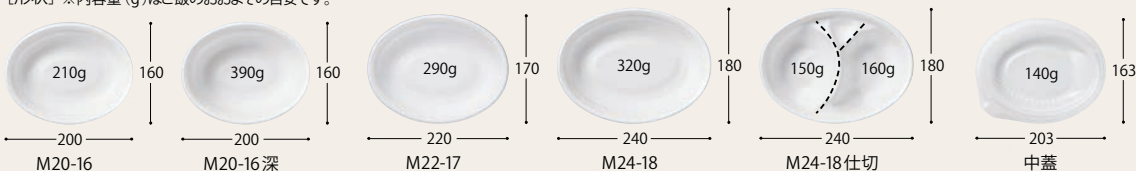
Open!



おりがみカップ 小 茶  
唐揚げ&ポテト

## ビストロ

[形状] ※内容量 (g) はご飯のおおよその目安です。



規格一覧 素材：●SD (電子レンジ対応) ●PP/SPP (電子レンジ対応)

ビストロ	サイズ (mm)	入数		中蓋		上蓋 ※1		蓋 ※1		仕切蓋 ※1	
		ケース	袋	素材	高さ (mm)	素材	高さ (mm)	素材	高さ (mm)	素材	高さ (mm)
SDビストロ M20-16	200 × 160 × 40	600	50	●	—	—	—	●	25	—	—
SDビストロ M20-16 深	200 × 160 × 60	600	50	●	●	●	11	●	25	—	—
SDビストロ M22-17	220 × 170 × 40	450	50	●	●	—	—	●	25	—	—
SDビストロ M24-18	240 × 180 × 40	450	50	●	●	—	—	●	25	—	—
SDビストロ M24-18 仕切	240 × 180 × 50	450	50	●	●	—	—	●	25	●	25

※ □ は必ず本体・中蓋・上蓋のセットでご使用ください。※1はU字穴付もあります。

## おりがみカップ



CHUO SELECT

[形状] ※内容量は (g) でご飯のおおよその目安です。

[中皿]



規格一覧 素材：●紙 ●PP/SPP (電子レンジ対応) ●OPS



おりがみカップ	サイズ (mm)	入数		中皿		蓋		中皿・蓋入数			
		ケース	袋	茶	白	素材	高さ (mm)	素材	高さ (mm)	ケース	袋
おりがみカップ 特小	88φ × 50	400	20	●	—	—	—	—	—	—	—
おりがみカップ 小	100φ × 90	300	20	●	●	●	24	●	24	300	100
おりがみカップ 大	125φ × 110	400	20	●	●	●	40	●	23	400	40

※特小は本体のみのラインアップです。

# どんぶり

人気の麺・丼メニューに最適などんぶり容器。少量サイズからボリュームたっぷりの大容量サイズまでラインアップ。



保温性・断熱性に優れた耐熱 PSP 素材を使用

TPめん鉢 M20 黒両  
醤油ラーメン



SD 咲き丼 M19 BK  
豚骨ラーメン



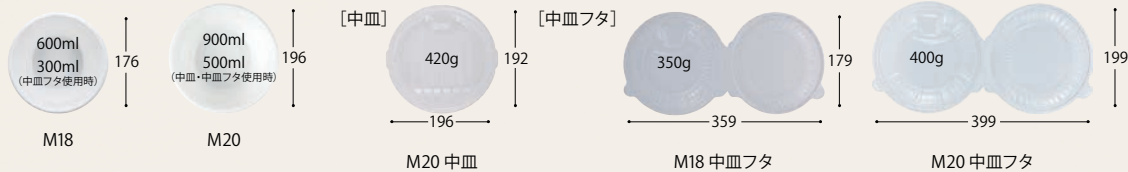
TPめん鉢 M18 IV  
タコライス

## めん鉢



※バイオ10GRのみ

[形状] ※内容量の水量 (ml) と麺 (g) はおおよその目安です。



規格一覧 素材：●TP・BTP (電子レンジ対応) ●PP (電子レンジ対応) ●OPS

めん鉢	サイズ (mm)	入数		中皿				中皿フタ		蓋	
		ケース	袋	IV	IV-黒	黒両	バイオ10GR	素材	高さ (mm)	素材	高さ (mm)
めん鉢 M18	176 φ × 71	600	50	●	●	●	●	—	48	●	13
めん鉢 M20	196 φ × 80	400	50	●	●	●	●	32	57	●	31

※M20 中皿は内嵌合です。 ※中皿フタのケース入数は本体の半分、袋入数は25枚です。高さは閉じたサイズです。 ※   はBTPです。

## 咲き丼

[形状] ※内容量 (g) はご飯のおおよその目安です。



規格一覧 素材：●SD (電子レンジ対応) ●OPS



咲き丼	サイズ (mm)	入数		蓋	
		ケース	袋	W	BK
SD 咲き丼 M12	120 φ × 50	1200	50	●	●
SD 咲き丼 M13	132 φ × 55	1200	50	●	●
SD 咲き丼 M15	153 φ × 60	900	50	●	●
SD 咲き丼 M17	170 φ × 60	900	50	●	●
SD 咲き丼 M19	188 φ × 70	600	50	●	●

# どんぶり

人気の麺・丼メニューに最適などんぶり容器。ご飯ものはもちろん、じゃがバターやもつ煮などの惣菜メニューにもおすすめです。



どんぶり 特中 赤-ねごろ  
ルーロー飯



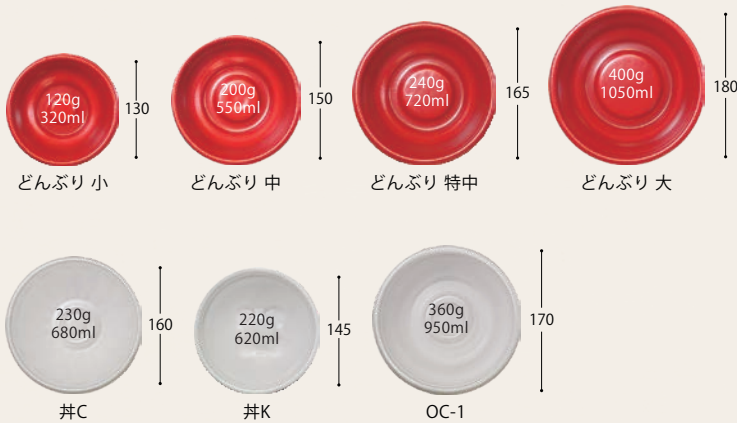
どんぶり 小身 (N)  
じゃがバター



丼C身 ラミ無し  
ローストビーフ丼

# どんぶり

[形状] ※内容量のご飯(g)と水量(ml)はおおよその目安です。



規格一覧 素材：●PSP ●OPS

どんぶり	サイズ (mm)	入数		色			平蓋		高蓋		共蓋	
		ケース	袋	白	赤-ねごろ	黒	素材	高さ (mm)	素材	高さ (mm)	素材	高さ (mm)
どんぶり 小	130φ×50	1200	25	●	●			—	●	23		—
どんぶり 中	150φ×58	800	25	●	●			—	●	25		—
どんぶり 特中	165φ×60	600	25	●	●		●	15	●	25		—
どんぶり 大	180φ×70	400	25	●	●		●	15	●	28		—
丼C (セ)	160φ×70	800	50	●				—		—	■	18
丼C身	160φ×70	1600	50	●				—		—		—
丼K身	145φ×75	1250	50	●				—		—		—
OC-1	170φ×73	500	25			●		—		—	●	25

※ ■はセット梱包品です。

# カトラリー

プラスチック使用量を削減したカトラリーや木製のカトラリーなど、環境に配慮したアイテムをラインアップ。

## 環境配慮カトラリー



CHUO SELECT



スプーン 150 (L)

○150mm ○2000/100  
○単袋入 #170662



フォーク付スプーン 150 (L)

○150mm ○2000/100  
○単袋入 #171017



フォーク 150 (L)

○150mm ○2000/100  
○単袋入 #170860



TAスプーン 160

○160mm ○2000/100  
○単袋入 #156521



木製スプーン 160

○160mm ○2000/100  
○単袋入 #167940



木製フォーク付スプーン 160

○160mm ○2000/100  
○単袋入 #168005



木製フォーク 160

○160mm ○2000/100  
○単袋入 #167973



環境に配慮したカトラリーで  
「特定プラスチック使用製品の使用の合理化」をお手伝いします

プラスチック使用量を削減



軽量化カトラリー

長さを短くし、穴を開けることにより、プラスチック使用量を5~10%削減しています。

プラスチック代替素材を使用

特定プラスチック使用製品の対象外です



TAカトラリー

TALFA®を使用し、プラスチック使用量を50%削減しています。



木製カトラリー

天然木の白樺を原料として使用しています。

# カップ

食べ歩きに最適なワンハンドメニューにおすすめのカップ容器。  
唐揚げ、かき氷、スイーツなど様々なメニューに対応します。



TPグラップ M100 IV  
ペンネアラビアータ



TPグラップ M100 IV  
ひとくちカステラ



CFカップ 95-270  
唐揚げ



CFカップ 95-270 氷89  
かき氷

断熱性と保温性に優れた  
ワンハンドカップ！  
あつあつメニューの  
温度をキープします。



# グラップ

【形状】 ※内容量の水量(ml)とご飯(g)はおおよその目安です。



規格一覧 素材：●TP (電子レンジ対応)

グラップ	サイズ(mm)	入数		IV
		ケース	袋	
TPグラップ M100	100φ×96	600	40	●

# かき氷

CHUO SELECT ※季節在庫品

【形状】 ※内容量 (ml)はおおよその目安です。  
※シロクマは色柄の組み合わせ商品となります。



13オンスAS M シロクマ  
○98φ×83mm ○紙 ○400ml  
○1000/50 ○#636753



アイスフラワー  
○152φ×90mm ○A-PET ○500ml  
○800/200 ○#636480



アイスフラワー  
かき氷

広がりのある口元  
でグルメ系かき氷  
におすすめ！

# カップ

食べ歩きに最適なワンハンドメニューにおすすめのカップ容器。  
唐揚げ、かき氷、スイーツなど様々なメニューに対応します。

## CFカップ・Pカップ・おわん

[形状] ※内容量のご飯(g)と水量(ml)はおおよその目安です。



CFカップ 70-80 身  
○70φ×39mm ○80ml  
○3000/50 ○#074294



CFカップ 70-110 身  
○70φ×50mm ○110ml  
○3000/50 ○#072736



CFカップ 70-110 蓋 (PET)  
○72φ×5mm  
○3000/50 ○#143586



CFカップ 85-180 身  
○82φ×59mm ○180ml  
○2500/100 ○#051888



CFカップ 85-180 平蓋  
○85φ×7mm  
○2500/100 ○#051847



CFカップ 85-180 平蓋 針穴  
○85φ×7mm ○針穴付  
○2500/100 ○#134734



CFカップ 88-130 身  
○88φ×39mm ○130ml  
○2500/100 ○#043059



CFカップ 88-130 蓋 (PET)  
○90φ×7mm  
○2500/100 ○#143594



CFカップ 90-160 身  
○88φ×45mm ○160ml  
○2500/100 ○#057133



CFカップ 90-240 身  
○88φ×70mm ○240ml  
○2000/100 ○#063487



CFカップ 90-240 平蓋 PL  
○90φ×7mm ○針穴付  
○2000/100 ○#075564



CFカップ 95-270 身  
○93φ×66mm ○270ml  
○2000/100 ○#042952



CFカップ 95-270 氷 89 身  
○93φ×66mm ○270ml  
○2000/100 ○#095703



CFカップ 95-270 味噌汁 身  
○93φ×66mm ○270ml  
○2000/100 ○#043497



CFカップ 95-270 蓋  
○96φ×9mm ○針穴付  
○2000/100 ○#043505



CFカップ 105-230 身  
○102φ×45mm ○230ml  
○2000/100 ○#057166



CFカップ 105-360 身  
○102φ×72mm ○360ml  
○2000/100 ○#052001



CFカップ 105-360 氷 89 身  
○102φ×72mm ○360ml  
○2000/100 ○#095463



CFカップ 105-360 蓋 (PET)  
○104φ×7mm  
○2000/100 ○#143602



CFカップ 115-360 身  
○115φ×55mm ○360ml  
○1000/50 ○#055228



CFカップ 115-480 身  
○115φ×74mm ○480ml  
○1000/50 ○#053330



CFカップ 115-480 平蓋-1  
○118φ×7mm  
○1000/50 ○#002766



CFカップ 115 平蓋 針穴 (PP)  
○118φ×7mm ○針穴付  
○1000/50 ○#161992



Pカップ  
○115φ×40mm ○230ml  
○4200/100 ○#025072



おわん  
○125φ×50mm○160g/320ml  
○3600/100 ○#010694



おわん 250  
○130φ×50mm○170g/340ml  
○3000/100 ○#010702



環境配慮  
ドリンク向けのカップも  
ご用意しています！



PETカップ(R) 96-600L  
ベリースカッシュ



PETカップ(R) 2オンス  
赤ワイン

詳しくは  
コチラ→



# フードパック

屋台の定番！フードパック。蓋一体型なのでお店でも扱いやすく、お客様が持ち帰る際にも安心です。



フードパック大浅 SE L  
焼きそば

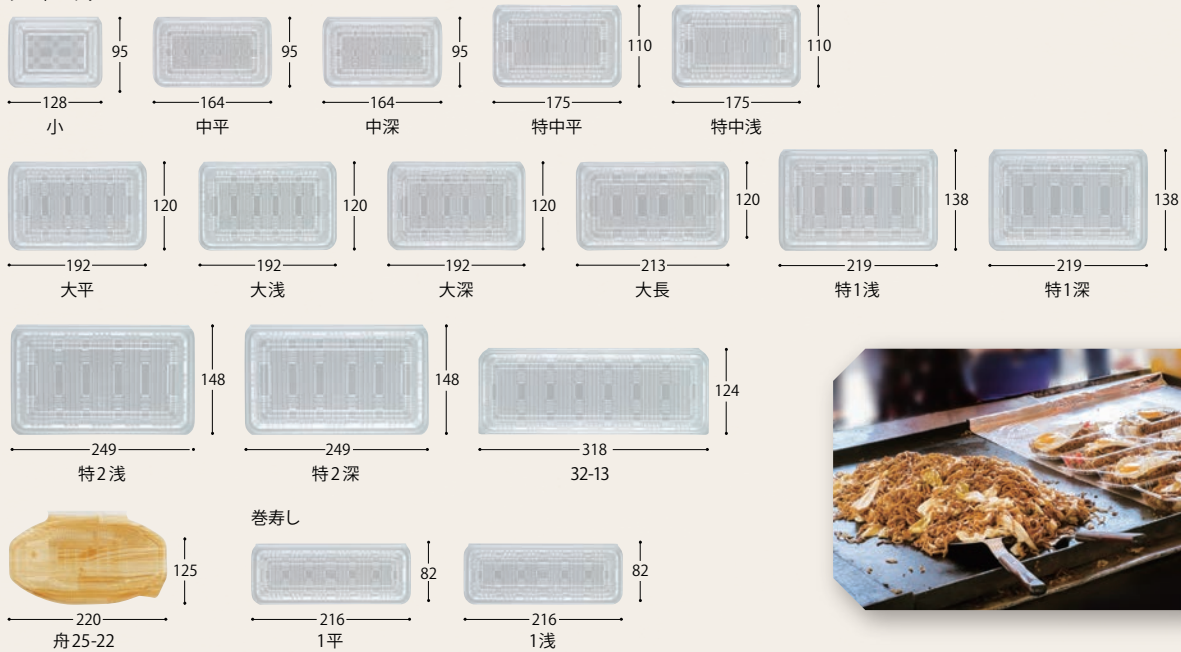


フードパック舟25-22 男鹿  
たこ焼き

## フードパック

[形状]

フードパック



規格一覧 素材：● OPS



フードパック	閉じたサイズ (mm)	開いたサイズ (mm)	入数		透明	男鹿
			ケース	袋		
フードパック小 SE	128 × 95 × 32	194 × 128 × 23	4000	100	●	
フードパック中平 SE	164 × 95 × 34	195 × 164 × 30	3000	100	●	
フードパック中深 SE	164 × 95 × 40	195 × 164 × 30	3000	100	●	
フードパック特中平 SE	175 × 110 × 34	223 × 175 × 30	3200	100	●	
フードパック特中浅 SE	175 × 110 × 40	223 × 175 × 30	3200	100	●	
フードパック大平 SE	192 × 120 × 34	246 × 192 × 30	2000	100	●	
フードパック大浅 SE	192 × 120 × 38	246 × 192 × 30	2000	100	●	
フードパック大深 SE	192 × 120 × 46	246 × 192 × 30	2000	100	●	
フードパック大長 SE	213 × 120 × 46	245 × 213 × 32	2000	100	●	
フードパック特1浅 SE	219 × 138 × 40	281 × 219 × 30	1600	100	●	
フードパック特1深 SE	219 × 138 × 50	281 × 219 × 30	1600	100	●	
フードパック特2浅 SE	249 × 148 × 40	299 × 249 × 30	1200	100	●	
フードパック特2深 SE	249 × 148 × 50	299 × 249 × 30	1200	100	●	
フードパック 32-13 (嵌合)	318 × 124 × 40	318 × 249 × 30	600	50	●	
フードパック舟 25-22	220 × 125 × 45	250 × 220 × 27	400	50		●
巻寿し1平	216 × 82 × 34	216 × 164 × 30	3200	100	●	
巻寿し1浅	216 × 82 × 42	216 × 164 × 31	3200	100	●	

# フードパック

保温性・断熱性のある発泡素材の蓋一体型容器です。蓋一体型なのでお店でも扱いやすく、お客様が持ち帰る際にも安心です。



街折 K20-13 (L)  
お好み焼き



街並折 K18-10 (L)  
唐揚げ



## 街折・街並折

【形状】 内容量 (g) はご飯のおおよその目安です。



街折 K17-12 (L)

○247×167×31mm ○140g  
○600/50 ○#016295



街折 K20-13 (L)

○270×198×33mm ○210g  
○450/50 ○#016337



街折 K23-13 (L)

○270×226×33mm ○240g  
○450/50 ○#016360

街折は外嵌合蓋です。  
街並折は乗せ蓋のため  
輪ゴムが必要です。



街並折 K16-11 (L)

○229×158×33mm ○120g  
○900/50 ○#016410



街並折 K18-10 (L)

○212×176×33mm ○120g  
○900/50 ○#016451



街並折 K19-13 (L)

○257×191×33mm ○200g  
○600/50 ○#016584



街並折 K22-14 (L)

○275×215×33mm ○250g  
○600/50 ○#016618



街並折 K22-14 S1 (L)

○275×215×33mm ○150g  
○600/50 ○#016675

### インパクト抜群！ デュオシリーズの「ネオカラー」

アジアやハワイなどの  
海外グルメフェスやイベントの  
メニューにおすすめです。



デュオ 20-13 2S ネオB  
韓国デリセット



デュオ 20-19Y ネオP  
ハワイアンセット

詳しくは  
コチラ→



# フードパック

軽食やセットメニューにおすすめの蓋一体型容器です。蓋一体型なのでお店でも扱いやすく、お客様が持ち帰る際にも安心です。

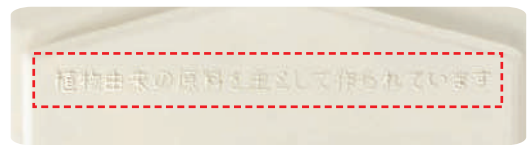
## 街デリBOX



CHUO SELECT



蓋天面に環境配慮の刻印があり消費者にアピールできます。「植物由来の原料を主として作られています」



CHB街デリBOX 25-20Y W  
ロコモコ



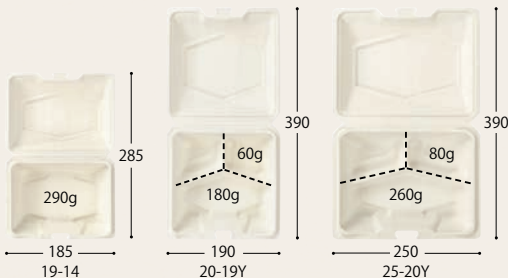
Open!



CHB街デリBOX 19-14 W  
パッタイ



[形状] ※内容量(g)はご飯のおおよその目安です。



## CHB

PPに植物由来のでんぷんを50%以上配合した環境配慮型素材です。

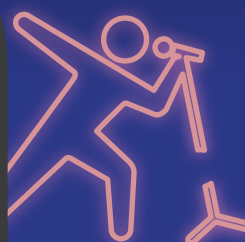
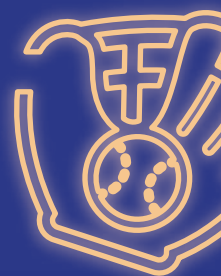
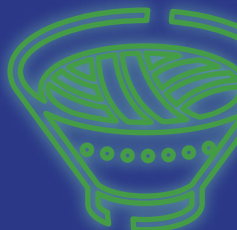


規格一覧 素材：●CHB (電子レンジ対応)

街デリBOX	閉じたサイズ (mm)	開いたサイズ (mm)	入数		W
			ケース	袋	
CHB街デリBOX 19-14	185×143×65	285×185×40	300	25	●
CHB街デリBOX 20-19Y	190×195×65	390×190×40	200	25	●
CHB街デリBOX 25-20Y	250×195×65	390×250×40	200	25	●

\* 原料に植物由来のでんぷんを使用していることから黒点が発生する可能性がございますが、品質に問題はありません。  
\* 原料に植物由来のでんぷんを使用していることから色目の振れ、製造後の時間経過において色目の変化が生じることがございますが品質に問題はありません。  
\* 高温多湿、直射日光での保管はお控えください。

夜のイベントは提灯や電球などでライトアップされ、落ち着いた雰囲気の中、お酒を片手に食事を楽しむのが魅力です。このパンフレットは、フェスやお祭り、キッチンカーなど様々なシーンで使用できる容器を形状ごとにまとめています。使用イメージを参考に、ぴったりの容器をお探してください。



SNS で最新の容器情報を  
配信しています！  
ぜひ登録・フォローしてね！



最新情報を  
いち早く



LINE

トレンド情報  
週2で配信

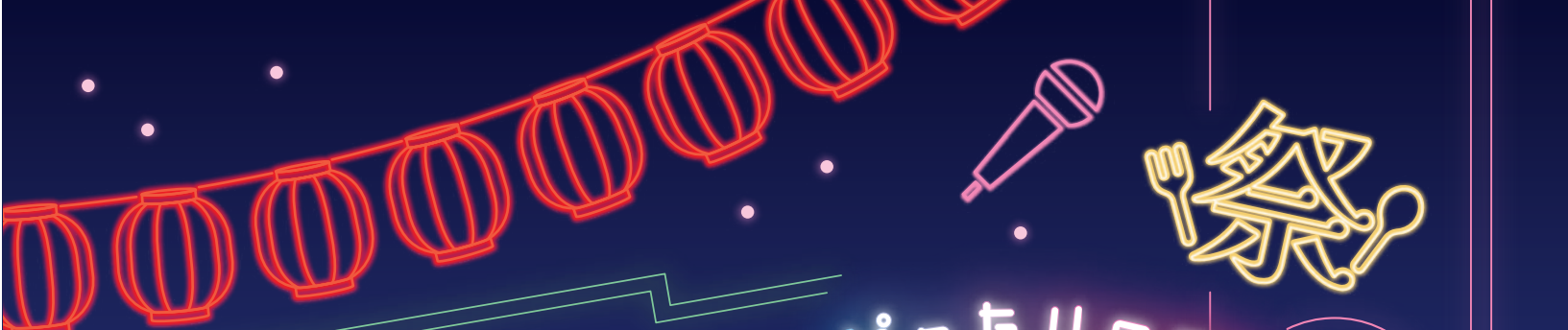


Instagram

便利な機能  
検証動画



YouTube



ぴったりの容器がここには

# フェス & イベント



## vol.2

- # コードフェス
- # スポーツ観戦
- # 野外イベント
- # ライブ
- # 文化祭
- # マルシェ
- # 屋台
- # キッチンカー



### CHUO KAGAKU

Copyright © 2026 CHUO KAGAKU Co.,Ltd. All rights reserved

Chuo Kagaku 2606000000